

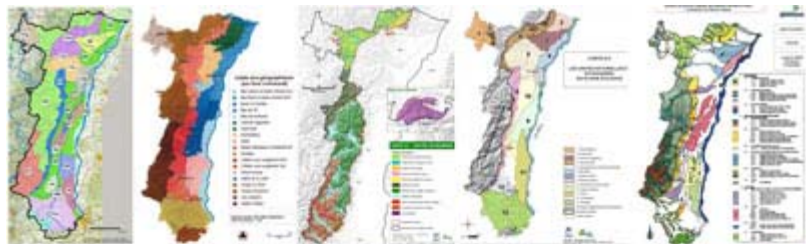
Les unités paysagères dans la bibliographie

L'étude de la bibliographie alsacienne révèle de nombreuses cartes où sont nommées et souvent délimitées des unités territoriales. Ces cartes correspondent à des approches diverses : paysagère, environnementale, géographique, thématique (agriculture, forêt, tourisme) , collectivités (pays, Scots, communautés de communes)...

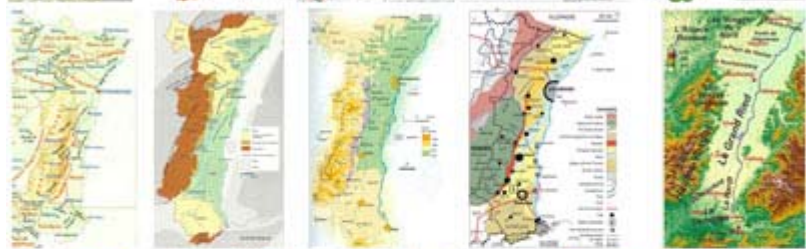
Aperçu des cartes consultées

Chaque carte correspondant à une approche paysagère ou parfois environnementale à fait l'objet d'une reprise graphique avec une saisie des limites et des dénomination des unités.

Les cartes régionales -
paysage et/ou milieux
naturels



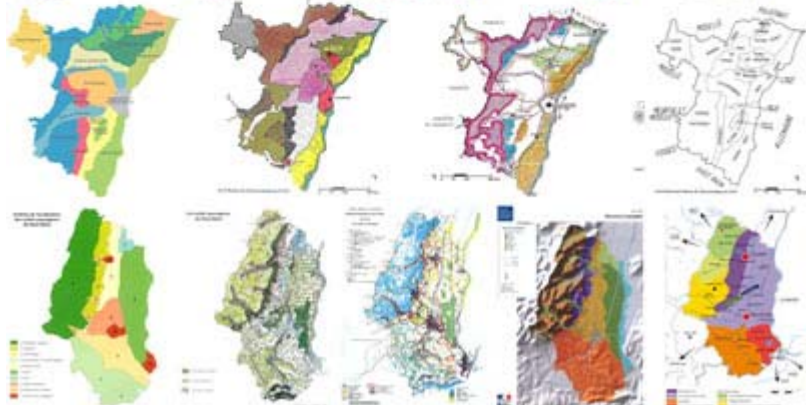
Les cartes géographiques



Les cartes thématiques :
agriculture, forêt, tourisme,
collectivités

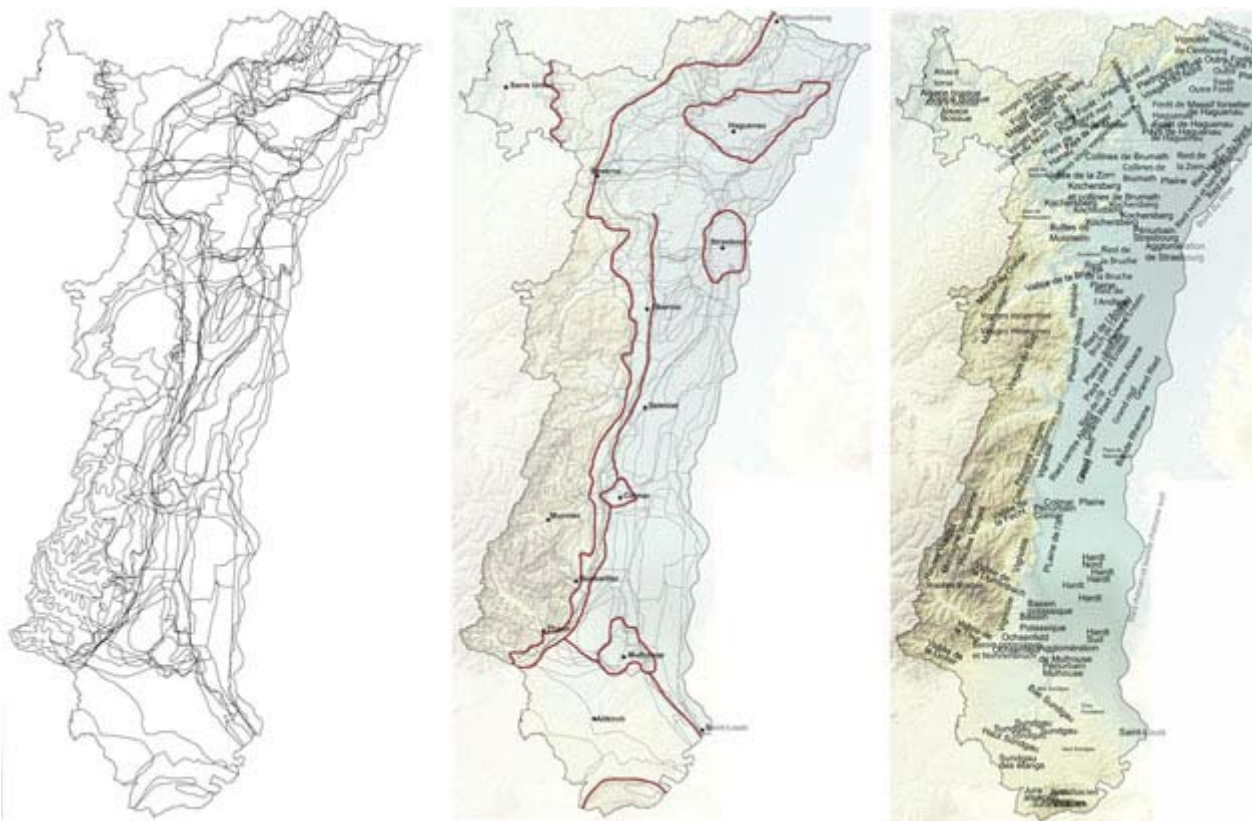


Les études départementales



Recensement des limites et dénominations

La superposition graphique de ses deux types d'information révèle une grande disparité dans les délimitations des principales unités alsaciennes, ainsi que dans certaines appellations. _



Superposition des contours et des noms issus des différentes cartes d'unités paysagères

Les unités fréquemment citées et/ou délimitées

Grands ensembles	Nom d'unité le plus fréquent	Synonymes /autres dénominations	Sous divisions
<i>Alsace bossue</i>	Alsace bossue	Plateau lorrain Alsace torse	
<i>Vosges</i>	Vosges du nord	Basses Vosges gréseuses	- Forêts - Vallées - Bassin de Lambach
-	-	-	
-	Vosges moyennes	Moyenne montagne vosgienne	- sommets
-	-	Hautes Vosges gréseuses	- vallées
-	-	Vosges centrales	- Massif du Donon
-	-	Vosges du sud	- Vallée de la Bruche
-	-	Massif vosgien	
-	Hautes Vosges	Montagne vosgienne	- Hautes-Chaumes
-	-	Vosges cristallines	- Val d'Argent et canton vert
-	-	Vosges des ballons	- Vallée de Munster
-	-	Hautes Vosges cristallines	- Vallées du Florival, de la Thur et de la Doller
<i>Collines sous-vosgiennes</i>	Piémont nord	Piémont vosgien	-Piémont viticole nord
-	-	Piémont	-Piémont du golfe de Saverne

Grands ensembles	Nom d'unité le plus fréquent	Synonymes /autres dénominations	Sous divisions
-	-	Collines sous vosgiennes nord	-Piémont complexe de Molsheim
-	-	-	- Buttes de Molsheim
-	-	-	- Vallée de la Zinsel
-	-	-	- Vallée de la Moder
-	-	-	- Pays de Hanau
-	-	-	- Collines de Brumath
-	-	-	- Vignoble de Cleebourg
	Piémont sud	Vignoble	- débouchés de vallées
-	-	Collines sous vosgiennes sud	
<i>Collines ou plaine</i>	Outre-forêt		-Vallée de la Lauter
-	Kochersberg		- Pays de Hanau
-	-	-	- Collines de Brumath
-	-	-	-Collines de arrière Kochersberg
-	-	-	- Vallée de la Zorn
<i>Plaine</i>	Ried du nord	Uffried	-Bande rhénane
-	Forêt de Haguenau	Pays de Haguenau	
-	Plaine	Plaine du Rhin	- Plaine d'Erstein / Pays plat d'Erstein/ Terrasses d'Erstein et du Gloeckelsberg
-	-	-	- Ried de l'Andlau / Ried et Bruch de l'Andlau
	Grand Ried	Plaine de l'III	-Bande rhénane
-	-	Ried centre-Alsace	
-	-	Ried rhéan	
-	Bassin potassique	Ochsenfeld	-Nonnenbruch
-	Hardt	-	-forêt de la Hardt / hardt sud
-	-	-	-Hardt agricole /Hardt nord
-	-	-	-Bande rhénane
-	Agglomération strasbourgeoise		
-	Agglomération de Colmar		
-	Agglomération de Mulhouse		
<i>Sundgau</i>	Sundgau		Bas Sundgau
-	-	-	Haut Sundgau / Sundgau des étangs
-	-	-	Jura alsacien
-	-	-	Trois frontières /Agglomération St-Louis/Bâle
-	Jura alsacien		

La question des vallées

- ▶ le Rhin : selon les études la bande rhénane constitue une unité paysagère continue sur la frontière ou est intégrée dans les unités limitrophes dont elle constitue une sous partie : le Ried nord, la Hardt...
- ▶ les vallées entre Vosges et Rhin : certaines études identifient chaque vallée comme unité paysagère, d'autres sont plus nuancées ne conservant comme unité que les parties de vallée très marquées. Plusieurs études citent des unités de vallée qui paraissent plus représentatives d'un milieu naturel que d'une logique paysagère : Ried de l'Andlau par exemple.

Les trois grandes agglomérations rarement citées

Elles sont presque toujours indiquées comme repères mais ne sont considérées comme unité à part entière que dans les études paysagères ; toutes les autres approches les ignorent.

Le massif vosgien

L'étude du massif semble avoir posé problème au delà du découpage en trois grandes unités : Vosges du nord, hautes Vosges et Vosges moyennes.

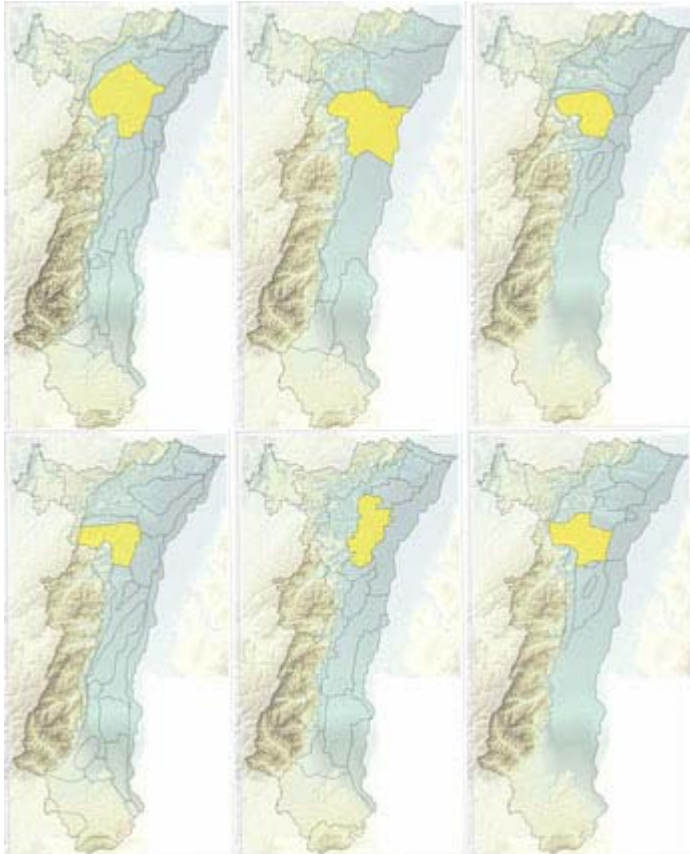
Certains auteurs ont une approche géomorphologique distinguant vallées, versants et sommets, qui ne semble pas refléter de réalité paysagère : les sommets regroupant par exemple des secteurs de chaumes et d'autres complètement forestiers.

D'autres approches distinguent certaines portions du massif en les rattachant à un sommet ou plus fréquemment à une vallée : massif du Donon, vallée de la Bruche, Val d'Argent et canton vert, Vallée de Munster, Vallées du Florival, de la Thur et de la Doller. On retrouve là une approche par « bassin de vie » dont les appellations semblent trouver un écho dans la dénomination des communautés de communes et dans les guides touristiques.

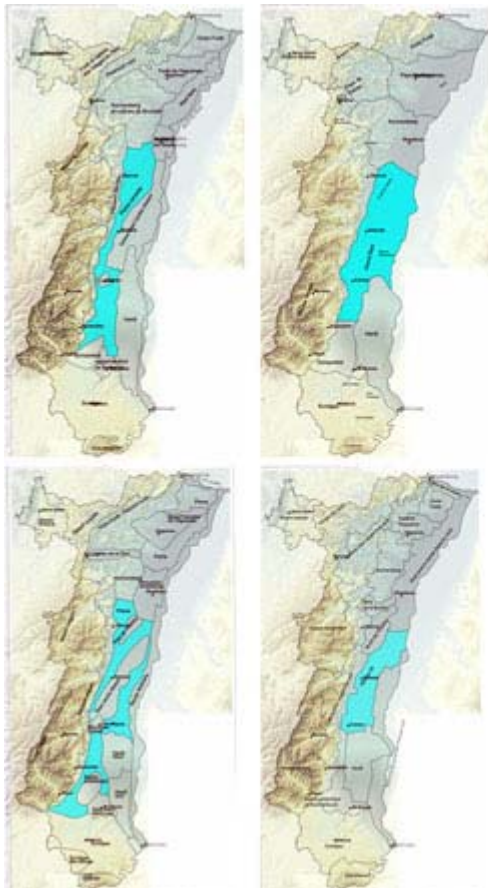
Les unités ou sous-unités dont les limites semblent floues

- ▶ le Piémont nord
 - ▶ le Pays de Hanau : cité dans de nombreuses études mais avec une délimitation absente ou très variable
 - ▶ le Kochersberg : toujours cité mais ses limites nord et ouest sont très variables
- ▶ Les délimitations au centre de la plaine et à l'interface des deux départements ne semblent pas très évidentes et varient selon les auteurs

Deux exemples : le Kochersberg et la Plaine



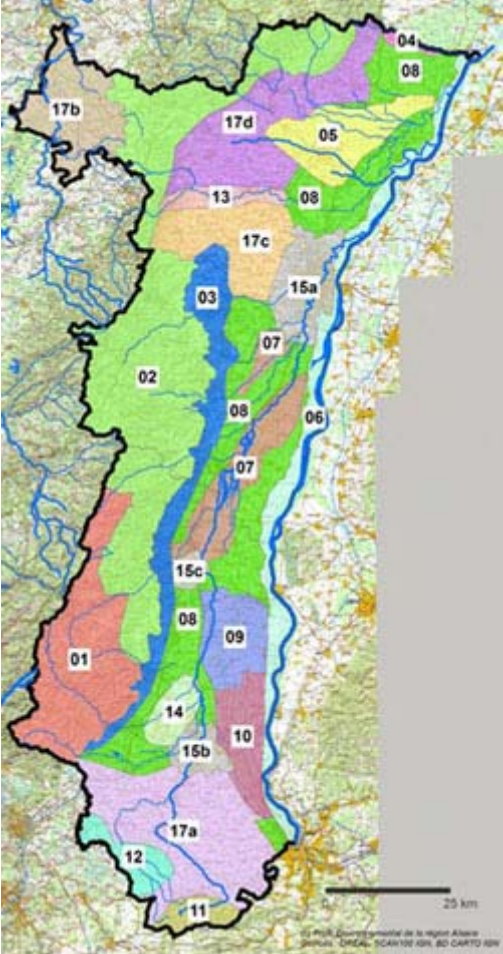
Le Kochersberg dans la bibliographie



La Plaine dans la bibliographie



Les cartes régionales - paysage et/ou milieux naturels

Carte	Ensembles 3	Unités 21	Sous-unités	
	Paysages de montagne	01 Hautes Vosges		
			02 Massif Vosgien	
			03 Piémont vosgien	
	Plaine rhénane		04 Vallée de la Lauter	
			05 Massif forestier de Haguenau	
			06 Bande rhénane	
	Paysages cultivés et viticoles des collines et plateaux		07 Ried centre Alsace et Bruch de l'Andlau	
			08 Plaine	
			09 Hardt nord	
			10 Hardt sud	
			11 Jura alsacien	
			12 Sundgau des étangs	
			13 Zorn	
			14 Bassin potassique	
			15a Périurbain Strasbourg	
			15b Périurbain Mulhouse	
			15c Périurbain Colmar	
		17a Sundgau (hors Sundgau des étangs)		
		17b Alsace Bossue		
		17c Kochersberg		
		17d Outre Forêt - Piémont nord		

Unités paysagères de l'Alsace

Source : Profil environnemental de l'Alsace - 2011 - DREAL

Carte	ensembles	Unités : 19	Sous-unités
<p>Unités éco-géographiques d'Alsace - Source : Conservatoire des sites alsaciens</p>		-Ried rhénan et bande rhénane sud	
		-Ried nord et bande rhénane nord	
		-Bruch de l'Andlau	
		-Ried de l'Ill	
		-Ried de la Bruche	
		-Forêt de Haguenau	
		-Outre-forêt	
		-Kochersberg	
		-Hardt	
		-Bassin potassique et Nonnenbruch	
		-Sundgau	
		-Collines sous-vosgiennes Nord	
		-Collines sous-vosgiennes Sud	
		-Alsace bossue	
		-Vosges du nord	
		-Vosges moyennes	
		-Hautes Vosges	
		-Jura alsacien	